



AANBEVOLEN REISWEG

Gent – Šumava, Tsjechië

De cijfercombinatie na de plaatsaanduiding heeft betrekking op de nummering van de autosnelwegen!

DE ROUTE:

GENT (E17) – BRUSSEL – LUIK – AACHEN (E314) – KOLN (E314), voorbij Keulen volgt u richting FRANKFURT (E35) – WURZBURG (E42) – NÜRNBERG -REGENSBURG (E42), u rijdt verder richting Passau en neemt afrit DEGGENDORF (E53)

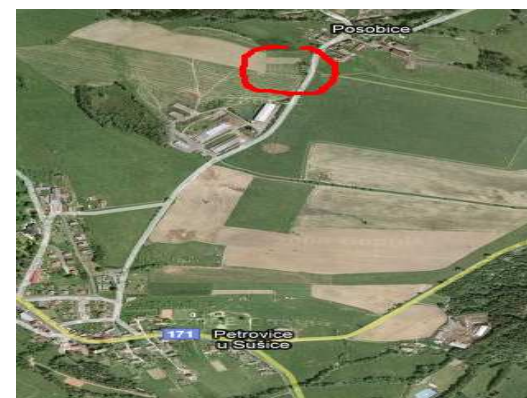
EVENTUEEL ALTERNATIEF:

Voorbij Aachen volgt u richting KOBLENZ – LUDWIGSHAVEN – HEILBRON, zo vermijdt u drukte rond FRANKFURT en vanaf NÜRNBERG volgt u verder naar REGENSBURG (E42) richting Passau en neemt afrit DEGGENDORF (E53).

DOOR HET BOHEEMSE WOOD:

Vanaf deze afrit draait u rechts mee over de Donau brug. In de tunnel van Deggendorf volgt u de splitting naar rechts. Verder rechtdoor richting REGEN UBER RUSSEL. Aan het einde van de weg rechts nemen richting REGEN, via de tunnel volgt u verder de pijltjes richting ZWIESEL en BAYER EISENSTEIN. U rijdt verder tot u aan deze grensovergang komt. Vier kilometer voorbij de Tsjechische overgang ZELEZNA RUDA slaat u rechts af richting HARTMANICE.

In het centrum van HARTMANICE staat naar links PETROVICE aangeduid. De straat eindigt op een T kruispunt. Hier gaat u opnieuw naar links en na 50 meter ziet u aan uw rechterkant een afslag naar rechts. Hier slaat u in en u blijft rechtdoor rijden op het kleine baantje met het kerkhof aan uw linkerkant. Als u voorbij de koeienstal rijdt is het het eerste huis aan uw linkerkant.



950 Km vanuit Gent.

Rijtijd: Haalbaar in 10.00 uur rijden

Bussen: Haalbaar in 12.00 uur rijden

Noodnummer ter plaatse

00420 602 47 46 05